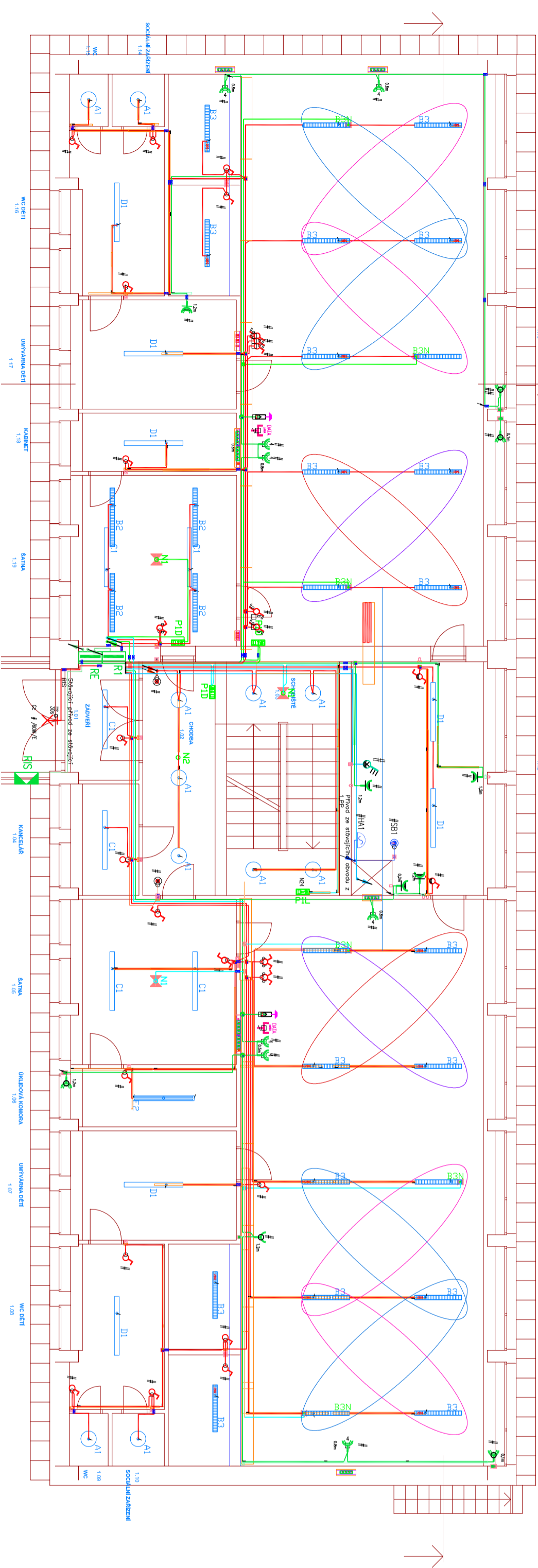


LEGENDA SVÍTEL

A1	HORJEN CE, přisazené LED 21W, 2 100lm, 4 000K, IP20, optický difuzor
B1	HORJEN CE, přisazené 1x15 35W, EV6, IP20, čtyř kryt z PMMA s viděnou optickou mřížkou
B2	HORJEN CE, přisazené 1x15 80W, EV6, IP20, čtyř kryt z PMMA s viděnou optickou mřížkou
B3	HORJEN CE, přisazené 2x15 28W, EV6, IP20, čtyř kryt z PMMA s viděnou optickou mřížkou
B3N	HORJEN CE, přisazené 2x15 28W, EV6, IP20, čtyř kryt z PMMA s viděnou optickou mřížkou, LED 24W pro nouzové osvětlení – připojeno na centrální bateriový systém Inotec CJS 24V
B4	HORJEN CE, přisazené 2x15 49W, EV6, IP20, čtyř kryt z PMMA s viděnou optickou mřížkou
C1	HORJEN CE, přisazené 2x15 35W, EV6, IP20, optický kryt
C2	HORJEN CE, přisazené 2x15 49W, EV6, IP20, optický kryt
D1	HORJEN CE, přisazené 2x15 49W, EV6, IP24, optický kryt
E1	HORJEN CE, přisazené 1x15 28W, EV6, IP65
F2	HORJEN CE, přisazené 1x15 35W, EV6, IP65
N1	HORJEN CE, nouzové přisazené atrapt LED 4W IP20, 24V, vybaveno adresním modulem pro centrální bateriový systém Inotec CJS 24, optický systém typu arel
N2	HORJEN CE, nouzové přisazené atrapt LED 4W IP20, 24V, vybaveno adresním modulem pro centrální bateriový systém Inotec CJS 24, optický systém typu koridor
P1L, P1D	HORJEN CE, nouzové přisazené instalované s připojením LED 12W IP40, 24V, vybaveno adresním modulem pro centrální bateriový systém Inotec CJS 24



A010/2016RA

ČÁST

VÝPRAVKA:	VED. PROJEKTU:	Ing. Jiří Smílek
Ing. Jiří Smílek	Ing. Jiří Smílek	Ing. Jiří Smílek
INVESTOR:	Úřad městského obvodu Ostrovo – Jih, Horní 3, 700 30 Ostrovo – Hradbovo	Ing. Jiří Smílek
Stavební úřad:	MŠ P. Lumumbuy 14, Ostrovo Zábřeh	Ing. Jiří Smílek
Stavební úřad:	Rekonstrukce elektroinstalace	Ing. Jiří Smílek
Stavební úřad:	D 1, Záření silnoproudé elektroinstalace	Ing. Jiří Smílek
Stavební úřad:	Koordinace dispoziční instalace	Ing. Jiří Smílek
Stavební úřad:	POUŽÍ	Ing. Jiří Smílek
Stavební úřad:	110-D-955	Ing. Jiří Smílek
Stavební úřad:	12	Ing. Jiří Smílek